

mein Report

Das Magazin für ein
lebenswertes Bielefeld
Herbst 2023

Stadtwerke
Bielefeld 

„Gut für
dich. Gut für
Bielefeld.“

Arbeiten und Ausbildung
bei den Stadtwerken Bielefeld



10

Attraktive Vorteile:
Herzlich willkommen
im Stadtwerke Club

12

Erneut günstiger:
Stadtwerke Bielefeld
senken den Gaspreis

14

Schnelle Leitung:
Internet per Glasfaser-
Highspeed mit der BITel

Gemeinsam Bielefeld gestalten

meinReport im Netz:
www.stadtwerke-bielefeld.de/meinreport



Liebe Leserin, lieber Leser,

der Winter kommt, der Jahreswechsel steht vor der Tür. Zeit, nach vorn zu schauen und auch Erfolge Revue passieren zu lassen. Denn die konnten wir in vielen Bereichen erzielen – damit Bielefeld fit für die kommenden Jahre und lebenswert bleibt. Wie? Indem wir das Mobilitätsangebot erweitern, die Digitalisierung vorantreiben, die Erzeugung erneuerbarer Energie ausbauen sowie die städtische Infrastruktur sicher und nachhaltig ertüchtigen. Etwa mit der Verlegung des 110-kV-Kabels durch die Stapenhorststraße – ein Mammutprojekt, das wir vorzeitig abschließen konnten. Oder beim Thema Nachhaltigkeit: Künftig werden an der Müllverbrennungsanlage Bielefeld Klärschlämme sicher thermisch verwertet und wichtige Rohstoffe zurückgewonnen. Und auch, indem wir unseren Kundinnen und Kunden moderne Dienstleistungen und Produkte mit echtem Mehrwert bieten, zum Beispiel die neuen Bäder-Abos oder den Stadtwerke Club.

Diese Herausforderungen meistern wir für Sie, mit Mitarbeiterinnen und Mitarbeitern, die motiviert und qualifiziert jeden Tag in ihren Berufen Bielefeld voranbringen. In starken Teams, die wir weiter ausbauen: mit Auszubildenden, frisch Qualifizierten und gestandenen Fachkräften. Kurz: mit allen, die sich über attraktive Beschäftigungs-, Entwicklungs- und Karriereöglichkeiten freuen. In spannenden, abwechslungsreichen und zukunftssicheren Berufen – denn die Versorgung mit Energie, Wärme, Trinkwasser, Mobilität, Telekommunikation und Freizeitstätten ist für unser Leben unerlässlich. Vielleicht wollen auch Sie gerade Weichen neu stellen, andere Wege einschlagen. Oder Ihre Kinder, Ihre Enkel? Kommen Sie ins Stadtwerke-Team! Denn was gibt es Schöneres, als die Zukunft Ihrer Stadt mitzugestalten?

Ihnen viel Spaß beim Lesen.

Martin Uekmann
Geschäftsführer

Rainer Müller
Geschäftsführer



04

Verlosungen, Rabatte, Aktionen:
www.stadtwerke-bielefeld.de/club

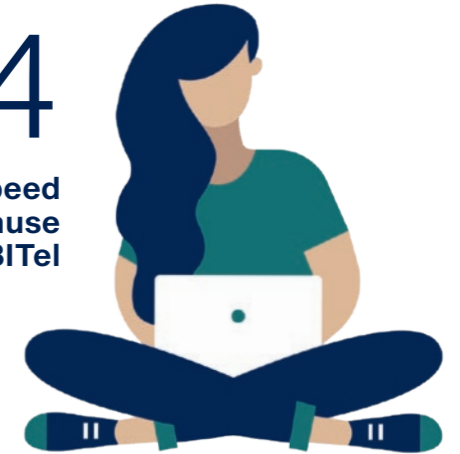


10



14

Glasfaser-Highspeed für Ihr Zuhause mit GIGABITel



Erleben, Verstehen, Entdecken

04

Gut für Bielefeld
Die Unternehmen der Stadtwerke bewegen Bielefeld

06

Gut für dich
Als attraktiver Arbeitgeber bietet die Stadtwerke Bielefeld Gruppe ausgezeichnete Perspektiven

08

Auf in die Praxis!
Das macht eine Ausbildung bei den Unternehmen der Stadtwerke Bielefeld so besonders

10

Club-Vorteile für alle
Von attraktiven Angeboten im Stadtwerke Club profitieren

12

Gut versorgt
Günstigeres Gas und stabile Strompreise

14

Glasfaser für die Region
BITel bietet Lösungen für die Inhouse-Verkabelung und den genau passenden Tarif

15

Sicher entsorgen, thermisch verwerten
Das geschieht an der MVA künftig mit dem Klärschlamm

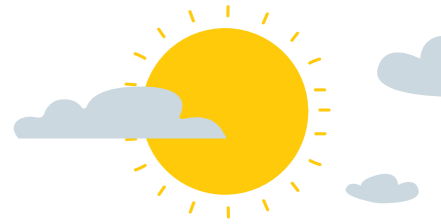
16

Bielefelder Bäder
meinBäderAbo – für mich, für uns, für alle

18

Kurz berichtet
Neues, Nützliches und Spannendes aus dem lebenswerten Bielefeld

Fotos: Besim Mazhici; Sebastian Ruthe; Getty Images/martinedoucet; Illustration: Stadtwerke Bielefeld



↓ Benefits

► Wir bieten:

- Faire Bezahlung nach Tarifvertrag
- 13. Monatsgehalt
- Betriebliche Altersvorsorge
- Erfolgsbeteiligung inkl. Möglichkeit der Kapitalbeteiligung am Unternehmen
- Möglichkeit zum mobilen Arbeiten
- JobTicket mit kostenlosem Deutschland-Ticket
- Dienstrad-Leasing
- Kita-Belegplätze/Vereinbarkeit von Beruf und Familie
- Betriebsgastronomie
- Vorbildliche Ergonomie, Fitness- und Gesundheitsangebote

Noch mehr Benefits auf:

→ www.stadtwerke-bielefeld.de/karriere



die Stadt von morgen entwickeln und Verantwortung für die Region übernehmen.

Und das Beste: Sie alle erleben mit, wie Lösungen, an denen sie gearbeitet haben, unsere Stadt nach vorne bringen – quasi Anerkennung vor der eigenen Haustür.

Gemeinsam für ein lebenswertes Bielefeld.

Aber nicht nur Bielefeld profitiert, sondern auch, wer in der Unternehmensgruppe arbeitet. Die Leistungen der Gruppe sind unverzichtbar – jetzt wie in der Zukunft. Entsprechend sicher sind die Arbeitsplätze.

Und moderne Arbeitsformen sind seit Jahren an

der Tagesordnung: gemeinsam arbeiten in flachen Hierarchien oder Team-Strukturen, oftmals ein „du“ im Umgang untereinander und in vielen Bereichen flexible Arbeitszeiten. Dazu Homeoffice, ergonomische Arbeitsplätze und moderne IT. Neueste Errungenschaft: In speziellen Büros gibt es die Möglichkeit, den eigenen Hund mit zur Arbeit zu bringen.

Mit uns die Stadt von morgen gestalten



Fotos: Sebastian Ruthner; Illustrationen: Stadtwerke Bielefeld

Unsere Mission: jeden Tag das Beste für Bielefeld herausholen. Ob Energiewende, Digitalisierung oder Mobilität – die Stadtwerke Gruppe gestaltet gemeinsam die Zukunft der Region.

Gut für dich.
Gut für
Bielefeld



Wer sorgt eigentlich dafür, dass für Arbeit und Freizeit die schnelle und stabile Internetverbindung steht? Wer ist dafür verantwortlich, dass jeden Tag sauberes Trinkwasser aus dem Hahn kommt und unser Zuhause warm bleibt? Und wie war das doch gleich mit dem Ausbau der E-Mobilität und dem Strombedarf dafür? All diese Aufgaben liegen in der Hand der Stadtwerke Bielefeld Gruppe. Deren Mitarbeiterinnen und Mitarbeiter arbeiten jeden Tag zuverlässig daran, die Infrastruktur für Strom, Wasser, Wärme, Abfallverbrennung, Telekommunikation, Schwimmen und Mobilität zur Verfügung zu stellen – eine spannende Aufgabe. Zur Unterstützung der bestehenden Teams werden neue Kolleginnen und Kollegen gesucht, die vor Ort etwas bewegen wollen, Ideen für





Die Stadtwerke Bielefeld Gruppe

► Tradition und Zukunft

Mehr als 165 Jahre Unternehmensgeschichte
 Rund 2.700 Mitarbeitende
 Mehr als 100 Berufe/Berufsfelder
 Durchschnittliche Betriebszugehörigkeit: mehr als 14 Jahre

► Eine Gruppe mit starkem Service für die ganze Stadt:

Sechs Unternehmen sorgen für Energieversorgung, Mobilität, Bäder, Telekommunikation, Abfallverbrennung sowie Bau/Betrieb der Strom-, Wärme- und Trinkwassernetze in Bielefeld.



► Berufe und Aufgaben

Berufe im Fahrbetrieb: Bus- und Stadtbahnfahrer:innen

Berufe in der IT: SAP-Anwendungsberatung, IT-Security, IT-Systeminfrastruktur, Systemadministration

Ingenieurs-Berufe: Bauingenieur:innen, Asset-Management sowie Netzplanung, -bau und -betrieb

Technische Berufe: Anlagenmechaniker:innen, Industriemechaniker:innen, Elektroniker:innen, Netzplaner:innen, Rohrleitungsbauer:innen

Berufe in den Bädern: Fachangestellte für Bäderbetriebe, Servicekräfte

Kaufmännische Berufe: Controlling, Einkauf, Energiehandel, Kundenservice und Vertrieb. Sowie weitere Berufe im Bereich Personal, Rechtswesen, Marketing und Kommunikation.

Strom, Trinkwasser, Wärme und Telefonanrufe bei den Menschen ankommen. Da sind unsere Ingenieurinnen und Ingenieure, die Konzepte für den Ausbau der Stadtbahn entwickeln. Und da sind natürlich unsere Fachangestellten für Bäderbetriebe, die in unseren Schwimmbädern für sicheren Badespaß sorgen oder Schwimmunterricht geben. Sie alle leisten einen wichtigen Beitrag für das Leben in unserer Stadt. Kein Wunder, dass die sechs Unternehmen werben mit „Entdecke 1.000 und (d)eine Möglichkeiten“.



Nehmen Sie Ihre Zukunft in die Hand

Wir sind stolz auf diese Vielfalt an Menschen, Berufen und die gemeinsame Mission: Bielefeld voranbringen. Kommen Sie ins Team. Denn auch auf Sie kommt es an – damit Bielefeld in Zukunft liebens- und lebenswert bleibt.

Vielfalt der Berufe und Möglichkeiten

Finden Sie Ihren Platz in der Stadtwerke Bielefeld Gruppe. Die Spannweite an Aufgaben ist beeindruckend.

O b Ertüchtigung der Stromnetze für künftige Anforderungen, eine kundenfreundliche Versorgung neuer Wohngebiete mit Bus und Bahn, der Unterhalt und Ausbau von Trinkwasser- oder Fernwärmenetz oder die Erweiterung der Stadtbahn – die Aufgaben in den sechs Unternehmen der Stadtwerke Bielefeld sind beeindruckend weitreichend. Ziel ist jeweils, mit frischen Impulsen die Versorgung, Energie- und Verkehrswende in der Stadt am Teuto sicherzustellen. Und Offenheit für technische Innovationen ermöglicht auch Flexibilität: Ein Wechsel innerhalb der Unternehmen ist einfach möglich.

Als kommunaler Arbeitgeber ist die Stadtwerke Gruppe tief in der Stadt verwurzelt und vereint die unterschiedlichsten Berufsbilder. Alle arbeiten Hand in Hand, damit Bielefelderinnen und Bielefelder ohne Einschränkungen ihrem Alltag nachgehen und auf qualitative hochwertige Angebote für Mobilität, Freizeit und Versorgung zugreifen können. Dafür sorgen zum Beispiel die Fahrerinnen und Fahrer von Bus und Stadtbahn, die jeden Tag Fahrgäste zuverlässig von A nach B bringen. Da sind die vielen Mitarbeitenden in den technischen Berufen, wie etwa Anlagenmechaniker:innen und Rohrleitungsbauer:innen, die dafür sorgen, dass



Fotos: Sebastian Ruthe

Weitere Infos

► Welche offenen Stellen es bei den Stadtwerken Bielefeld gibt, und Informationen, wie Sie sich jederzeit direkt bei uns bewerben können, finden Sie auf: → www.stadtwerke-bielefeld.de/karriere



Infos und Bewerbung

Auf solidem Fundament starten

Nichts ist spannender als die Praxis. Und nichts bringt mehr Sicherheit als eine gute Ausbildung. Gemeinsam lernen 150 junge Menschen ihren Beruf beim regionalen Energieversorger. Was macht die Ausbildung dort so besonders? Wir haben uns umgehört.

Viele junge Menschen erlernen bereits bei den Stadtwerken Bielefeld gemeinsam zukunfts-sichere Berufe. Neun Ausbilderinnen und Ausbilder sind nur für die Azubis zuständig – denn deine Ausbildung ist auch für uns keine Nebensache. Bei uns lernen Menschen aus unterschiedlichen Kulturen zusammen – gleichberechtigt und gleichbehandelt. Wir entlohnen nach Tarifvertrag; dazu kommen weitere Benefits wie Weihnachtsgeld, Lehrmittelzuschuss, JobTicket. Unsere Leistungen werden in Bielefeld gebraucht, gesehen und genutzt. Jetzt und in Zukunft. Es gibt sicher noch viele weitere Gründe, sich für uns zu entscheiden.

Kevin Hübner

Ausbilder Elektroniker für Betriebstechnik



„Wir vermitteln die beruflichen Grundlagen. Vier Tage die Woche sind die Jugendlichen in unserem Ausbildungszentrum, einen Tag in der Berufsschule – entsprechend groß ist unsere Verantwortung. Berufsausbildung denkt immer von der Praxis her: Wenn die Auszubildenden Unterstützung brauchen, um beim Unterricht der Berufsschule gut mitzukommen, üben wir Mathe in konkreter Anwendung: Umgang mit Messgeräten oder Schaltpläne entwerfen.“

Swetlana Sundermann

Backoffice Ausbildung



„Seit ein paar Jahren sind unter unseren Auszubildenden vermehrt junge Menschen, die bereits ein Studium oder eine andere Ausbildung begonnen hatten und dann feststellten: Das passte für sie nicht. Sowohl für die etwas Älteren wie für die 16- oder 17-Jährigen ist das Thema Sicherheit enorm wichtig. Das kommt uns sehr entgegen, denn die Leistungen der Stadtwerke werden immer benötigt, und wir sind ein solides Unternehmen.“

Levin Werner, 2. Lehrjahr Elektroniker für Betriebstechnik:

„Anfangs war das Arbeitsleben ungewohnt: fast nur neue Leute, und anders als in der Schule wirst du hier angesprochen, wie es dir geht und ob du mitkommst. Die schauen auf dich. Kleine Unternehmen haben gar nicht die Möglichkeiten, die wir in der Stadtwerke-Ausbildungswerkstatt haben.“



Alicia Kleinemeyer, 2. Lehrjahr Fachkraft im Bäderbetrieb:

„In meinem früheren Beruf hatte ich wenig mit Menschen zu tun. Deshalb orientierte ich mich um: Nun verbinde ich meine Erfahrungen als Schwimmerin, mein technisches Verständnis und meine Freude an Menschen. Die Aufgaben sind unglaublich vielseitig: von Becken-Aufsicht und Schwimmkurse begleiten bis zur Instandhaltung unserer Hallen- und Freibäder, da ist nichts eintönig.“



Mert Tascan, 2. Lehrjahr Elektroniker für Betriebstechnik:

„Bei den Stadtwerken bewarb ich mich, da man hier deutlich bessere Karrierechancen hat als im Drei-Personen-Betrieb. Klar, ich hätte auch studieren können. Aber nach einem Praktikum als Elektriker wusste ich, dass mir das Praktische Spaß macht. Und – ehrlich gesagt: 1.068 Euro monatlich im ersten Lehrjahr sind auch ein Argument.“

Luisa-Marie Reimann, 3. Lehrjahr Ausbildung zur Industriemechanikerin:

„Klar ist Arbeitsleben eine Umstellung im Vergleich zur Schule. Statt sechs Stunden zu sitzen, bin ich nun fast den ganzen Tag auf den Beinen. Aber das kommt mir entgegen. In meiner Klasse bin ich die einzige Frau. Manchmal ist es cool, die Einzige in der Werkstatt zu sein. Manchmal heißt es durchboxen und zeigen, dass es die Frauen auch draufhaben. Die Stadtwerke sind da gut aufgestellt: Blöde Sprüche gab es nicht, eher Anerkennung, dass ich meinen Weg gehe.“



Bewerbungsportal für Auszubildende:



Club-Vorteile zum Verlieben

Willkommen im Stadtwerke Club! Hier warten Verlosungen, Preisvorteile und exklusive Angebote auf Sie. Mitmachen können Kundinnen und Kunden der Stadtwerke Bielefeld, von moBiel, Bielefelder Bädern und BITel.

Du bist zum Knutschen!

Und im Stadtwerke Club findest du viele Vorteile zum Verlieben.

#lebenswertesbielefeld



Hier geht's zur Stadtwerke Club-App



Foto: Getty Images/martinedoucet

Sie suchen nach attraktiven Angeboten mit dem „gewissen Etwas“? Sie vertrauen auf Ihr kleines Quäntchen Glück bei Verlosungen oder schnuppern gern in neue Aktivitäten rein? Dann kommen Sie doch in den Stadtwerke Club! Ihre „Eintrittskarte“: Sie sind Stromkundin oder -kunde der Stadtwerke Bielefeld oder Vertragskundin bzw. -kunde von moBiel, den Bielefelder Bädern oder der BITel.

Als Mitglied des Stadtwerke Clubs kommen Sie in den Genuss vieler Angebote und Aktionen. Das können Gutscheine für Restaurants oder Eintrittskarten für beliebte Events und Veranstaltungen sein. Auch satte Rabatte bei Partner-Angeboten sowie bei Leistungen der Unternehmensgruppe sind im Programm. So sichern Sie sich beispielsweise als Club-Mitglied bei Abschluss der neuen Energietarife *meinTreueStrom* oder *meinTreueGas* 30 Treuepunkte zusätzlich. Oder gehen Sie gern schwimmen und in die Sauna? Im Club erhalten Sie einen exklusiven Vorteilspreis für das *meinBäderAbo* der Bielefelder Bäder.

Im Stadtwerke Club können Sie darüber hinaus an attraktiven Verlosungen teilnehmen. Wie wäre es zum Beispiel, ein Arminia-Spiel in der Stadtwerke-Panoramabox zu gewinnen? Für Sie und bis zu neun weitere Personen Ihrer Wahl, inklusive Erstbestückung mit Getränken! Oder einen 50-Euro-Restaurant-Gutschein, freien Eintritt in die Salzgrotte, in die Sauna, Tickets für die Oldtimerbahn, den SparrenExpress und viele aktuelle Bielefelder Veranstaltungen?

Schauen Sie einfach mal rein! Die Angebote werden fortlaufend aktualisiert. Und mit der Club-App nutzen Sie auch von unterwegs Ihre Chance.

→ www.stadtwerke-bielefeld.de/club

Speziell zur Adventszeit Adventskalender und Vereinsspendenaktion

Wer liebt sie nicht, die bunten Adventskalender mit den süßen kleinen Überraschungen, die uns die Vorfreude auf Weihnachten versüßen? Oder darf es auch mal was Größeres sein? Im Adventskalender des Stadtwerke Clubs erwartet Sie jeden Tag eine neue tolle Überraschung.

Übrigens: Vom 1. bis zum 26. Dezember bietet der Club auch eine schöne Spendenaktion: Sichern Sie sich bis zu 1.000 € als Stadtwerke-Spende für den Verein Ihrer Wahl!



Das Wichtigste in Kürze

Wie werde ich Mitglied im Stadtwerke Club?

Um beim Stadtwerke Club mitzumachen, registrieren Sie sich einmalig mit Ihrer Abo- oder Vertragsnummer eines oder mehrerer Unternehmen der Stadtwerke Bielefeld Gruppe: Strom-Vertrag der Stadtwerke Bielefeld, moBiel-Abo, Abo der Bielefelder Bäder, BITel-Vertrag. Nach der Registrierung können Sie den Stadtwerke Club über das Internet-Portal www.stadtwerke-bielefeld.de/club oder über die Club-App direkt nutzen.

Sind alle Angebote im Club unentgeltlich?

Die Verlosungen im Stadtwerke Club sind unentgeltlich. Bei einigen Service- und Produktangeboten bietet der Club einen rabattierten Exklusivpreis.

Wie nehme ich an Verlosungen, Angeboten und Aktionen teil?

In der Übersicht finden Sie alle aktuellen Verlosungen, Angebote und Aktionen. Sie können direkt mit Klick auf den „Reservieren“-Button teilnehmen: Bei Verlosungen landen Sie so automatisch im „Lostopf“ und werden benachrichtigt, wenn Sie gewonnen haben. Bei Angeboten und Aktionen erhalten Sie über den „Reservieren“-Button automatisch eine Mail mit der Teilnahmebestätigung sowie den spezifischen Angaben, wie das reservierte Angebot bzw. die Aktion einzulösen ist. Möchten Sie zunächst mehr über ein Angebot oder eine Verlosung erfahren, klicken Sie einfach auf das entsprechende Beschreibungsfeld.

Wie erfahre ich von neuen Angeboten?

Auf der Internetseite sowie in der App des Stadtwerke Clubs finden Sie eine Übersicht aller aktuellen Angebote, Verlosungen und Aktionen. Mit der Stadtwerke Club-App haben Sie auch die Option, über Push-Benachrichtigungen fortlaufend zu neuen Angeboten informiert zu werden.



Das Premium-Angebot

► Sie sind Kundin oder Kunde von mindestens zwei Stadtwerke-Unternehmen? Dann kommen Sie in den Genuss des erweiterten Premium-Angebots und können von besonders exklusiven Vorteilen profitieren sowie einzigartige Events erleben. Es gelten Abos von moBiel und den Bielefelder Bädern sowie Stromverträge mit den Stadtwerken und Verträge mit BITel.

Gas wird wieder günstiger

Zum Jahresbeginn senken die Stadtwerke Bielefeld erneut den Gaspreis: Ein Durchschnittshaushalt spart damit 26 Prozent. Die Stromkosten bleiben stabil.



Gute Nachrichten für Kundinnen und Kunden der Stadtwerke Bielefeld: Die Gaspreise werden gesenkt. Bereits zum 1. Oktober 2023 wurde der Erdgaspreis um 0,62 Cent pro Kilowattstunde reduziert, weil die Umlagen gesunken waren. Die Entwicklung der Preise an den Großhandelsmärkten sowie der positive Geschäftsverlauf im Jahr 2023 machen nun eine weitere Senkung möglich. „In der Energiekrise mussten wir die Preise im Verhältnis zu anderen Versorgern nur moderat anheben. Unsere risikoarme Beschaffungsstrategie hat das möglich gemacht und unsere Kundinnen und Kunden vor großen Kostensteigerungen bewahrt“, sagt Stadtwerke-Geschäftsführer Rainer Müller. „In den Hochzeiten der Krise waren wir in Bielefeld mit Abstand der günstigste Anbieter. Aber auch heute stehen wir als verlässlicher und wettbewerbsfähiger Energielieferant unter den Grundversorgern gut da.“

Zum 1. Januar 2024 ändert sich der Gaspreis für Haushalts- und kleinere Gewerbetunden. Der Brutto-Arbeitspreis sinkt um 3,49 Cent pro Kilowattstunde und liegt damit



Stadtwerke Club

Als Stromkunde oder -kundin die attraktiven Club-Vorteile nutzen!

bei 8,85 Cent. Der jährlich zu zahlende Grundpreis bleibt stabil. Für einen Bielefelder Durchschnittshaushalt mit einem Verbrauch von 16.000 Kilowattstunden bedeutet das eine jährliche Ersparnis von rund 558 Euro bzw. 26 Prozent. Die aktuelle Preissenkung haben die Stadtwerke Bielefeld mit dem aktuell geltenden Mehrwertsteuersatz von 7 Prozent gerechnet.

Automatisch von der Ersparnis profitieren

Das Beste: Als Kundin oder Kunde brauchen Sie nichts zu tun – alles läuft automatisch. Durch die Preisanpassungen wird zum Stichtag 1. Januar eine automatische Abgrenzung der Zählerstände vorgenommen, und die Abschläge werden neu ermittelt. Diejenigen, bei denen sich dadurch eine neue Abschlagshöhe ergibt, werden automatisch darüber informiert. So kommt die Preissenkung bei den Kundinnen und Kunden der Stadtwerke Bielefeld direkt an. Noch unsicher ist allerdings der Zeitpunkt, wann der Gesetzgeber die Mehrwertsteuer von aktuell 7 Prozent auf 19 Prozent erhöht und somit auch die Preise für Endverbraucher angepasst werden müssen.

Tarife Grundversorgung

► *meinBestGas:*

Der Erdgas-Grundversorgungstarif
Jahresverbrauch bis 34,512 kWh/a:
14,38 Euro monatlicher Brutto-Grundpreis; 8,85 Cent Brutto-Arbeitspreis pro kWh. (Preise gültig ab 1.1.2024)

► *meinBestStrom:* Der Grundversorgungstarif für Privatkund:innen

Jahresverbrauch bis 6.000 kWh/a:
9,75 Euro monatlicher Brutto-Grundpreis, 33,93 Cent Brutto-Arbeitspreis pro kWh. (Preise gültig seit 1.1.2023)

Mit den neuen Tarifen *meinTreueStrom* und *meinTreueGas* erhalten Kundinnen und Kunden übrigens die Möglichkeit, sich ihre Treue honorieren zu lassen.

Umfassende Serviceleistungen

- Bestabrechnung: Abrechnung in der für Sie günstigsten Tarifstufe
- kurze Vertragslaufzeiten
- Sparen mit der Jahresvorauszahlung
- kostenloser Onlineservice
- persönliche Beratung
- Strom aus 100 % erneuerbaren Energiequellen
- Teilnahme am Stadtwerke Club (Strom)

Sicher ist: Sie können weiterhin auf die bekannten Vorteile vertrauen, wie kurze Vertragslaufzeiten und die Bestabrechnung. Diese garantiert stets die günstigste Tarifstufe. Außerdem steht Kundinnen und Kunden eine kompetente persönliche Beratung im Kundenzentrum Jahnplatz Nr. 5 zur Verfügung sowie ein digitales Hilfe-Center.

Der Strompreis bleibt attraktiv

Die weitere gute Nachricht zum Jahreswechsel: Die Strompreise bleiben stabil. Für einen Haushalt mit einem Durchschnittsverbrauch von 2.800 Kilowattstunden im Jahr bedeutet das einen Arbeitspreis von unverändert rund

34 Cent pro Kilowattstunde (brutto). Rainer Müller: „Auch wenn der Einkauf im Bereich Strom wieder preiswerter geworden ist, schlägt sich das noch nicht auf den Gesamtpreis nieder. Die Netzentgelte im Strombereich sind leider gestiegen. Mit unserem Preis liegen wir aber weiter unter der Strompreisbremse von 40 Cent.“

Insbesondere die Strompreise lagen im vergangenen Jahr bei den meisten Anbietern sehr viel höher als bei den Stadtwerken Bielefeld. Zeitweise waren die Stadtwerke rund 1.000 Euro günstiger als alle anderen Versorger in der Stadt. Holger Mengedott, Geschäftsbereichsleiter Markt und Kunde, sagt: „Durch unsere langfristige Beschaffungsstrategie sind die extrem hohen Marktpreise nie bei den Haushaltskunden der Stadtwerke angekommen. Wichtig ist, dass es für keinen Bielefelder Kunden, keine Bielefelder Kundin teurer wird. Egal ob die Preisbremse noch aktiv ist oder nicht.“

Vergleicht man die Preise in der Grundversorgung der 50 größten Städte in Deutschland, stehen die Stadtwerke Bielefeld, insbesondere mit dem Strompreis, sehr gut da. Hier liegen die Stadtwerke Bielefeld aktuell auf Platz 2.





Mit diesen Angeboten Club-Vorteile nutzen!



Glasfaser bis in die Wohnung macht den Unterschied!

Die Ansprüche an die Internet-Verbindung zu Hause wachsen stetig. Auch in Mehrfamilienhäusern. BITel unterstützt bei der Installation des Hausnetzes.

Haushalte in Mehrfamilienhäusern in Gebieten mit Glasfaseranschluss wünschen sich Highspeed-Internet bis in ihre Wohnungen. Damit dieses auch dort ankommt, ist die Bestellung eines Glasfaserhausanschlusses und eine anschließende Netzverkabelung im Mehrfamilienhaus durch den Vermieter notwendig. Hauseigentümer, -verwalter und Wohnungsgesellschaften werden bei der Installation der Inhouse-Verkabelung durch BITel unterstützt. Gemeinsam mit zertifizierten regionalen Fachunternehmen und für einen geringen Einmalbetrag pro Wohneinheit führt die BITel die Arbeiten für die Glasfaser-Inhouse-Installation aus – vom Hausübergabepunkt des Glasfaseranschlusses bis in die einzelnen Wohnungen. Dieser Service der BITel bietet Eigentümerinnen und Eigentümern

wie Mietparteien viele Vorteile: Neben der fachgerechten Installation der Zukunftstechnologie reduziert eine moderne Glasfaser-Verkabelung bis zu den Endgeräten lästige Datenverluste beim Streaming, der IP-Telefonie und der Nutzung von Clouddienstleistungen. Lesen Sie mehr hierzu auf der BITel-Homepage unter „Wohnungswirtschaft“.

meinGlasfaser-Tarife für Singles, Paare, Familien
Haushalte in Mehrfamilienhäusern können zwischen den *meinGlasfaser*-Tarifen der BITel wählen (siehe Überblick rechts) und den für ihren individuellen Bedarf am besten geeigneten Wunschtarif buchen. Tipp: Verständigen Sie sich mit anderen Mietparteien des Hauses und nehmen Sie zunächst Kontakt zum Immobilienbesitzer auf, die BITel berät diese gerne.



Tarif-Überblick

Glasfaser-Interessierte können aus fünf Tarifen wählen – die folgenden vier sogar zum Aktionspreis von jeweils 19,99 Euro für die ersten sechs Monate:

meinGlasfaser 100:
Als Preis-Empfehlung gilt der Tarif mit einer Geschwindigkeit von 100/40 Mbit/s (Standardpreis 44,99 Euro pro Monat).

meinGlasfaser 250:
Er bietet 250/50 Mbit/s (Standardpreis 54,99 Euro pro Monat).

meinGlasfaser 500:
Die Speed-Empfehlung verfügt über 500/100 Mbit/s (Standardpreis 59,99 Euro pro Monat).

meinGlasfaser 1000:
Der Top-Tarif bietet sogar 1000/200 Mbit/s (Standardpreis 79,99 Euro pro Monat).

Neu: Alle vier Tarife bieten eine Mobilfunk-Flatrate ins deutsche Mobilfunknetz inklusive. Wie bisher haben alle Glasfaser-Tarife eine Telefonie-Flatrate ins deutsche Festnetz (inklusive).

meinGlasfaser 50:
Zusätzlich zu den beschriebenen Vertragsmodellen wird der Tarif mit 50/10 Mbit/s zum Standardpreis von 39,99 Euro pro Monat angeboten.

Sämtliche Details der aktuellen Glasfaser- und DSL-Angebote finden Sie unter:
→ www.bitel.de/privatkunden/internettelefon

Auch außerhalb der Glasfaser-ausbaugebiete in Bielefeld ist BITel die regionale Alternative für Internet, Telefon und TV. Gleich über den Verfügbarkeitscheck prüfen, was an Ihrer Adresse möglich ist:
→ www.bitel.de

Sicher entsorgen, thermisch verwerten

Die Verteilung von Klärschlamm auf Äckern ist ein Auslaufmodell – zu hoch ist die Umweltbelastung durch enthaltene Schwermetalle und andere Schadstoffe.



Neue Möglichkeiten zur Entsorgung von Klärschlamm (farbiges Gebäude) entstehen auf dem Gelände der MVA Bielefeld.

Deswegen sorgt die Abfallverbrennungsanlage Bielefeld (MVA) für die sichere thermische Verwertung von Klärschlämmen. Bisher werden sie zusammen mit den anderen Abfällen verbrannt. Zukünftig wird dafür eine Verbrennungsanlage nur für Klärschlamm (KVA) auf dem Gelände der MVA errichtet, die in Kooperation mit der KSV OWL GmbH über die in Gründung befindliche OWL Ressourcen GmbH betrieben wird. Die bei der Verbrennung entstehenden Abgase werden in der KVA vorgereinigt und durch die Rauchgasreinigungsanlage der MVA geleitet. Diese zählt zu den effizientesten Anlagen in Europa. Was übrig bleibt, sind (Verbrennungs-)Aschen. Sie sollen künftig als eine Art Rohstoffquelle genutzt werden. Denn nur die getrennte Verbren-

nung von Klärschlamm ermöglicht es, den aus Abwässern stammenden Phosphor – eine endliche Ressource – für ein wirtschaftliches Recycling über die Aschen zurückzugewinnen. Die Anlage ist ausgelegt für knapp 80 Prozent der prognostizierten Gesamtmenge aus rund 80 Anlagen. Bei der Vergabe des Transports wurde auf innovative Fahrzeugflotten mit emissions-

freien Lkw Wert gelegt. Beides kommt damit der CO₂-Bilanz zugute.

Energieerzeugung profitiert
Die KVA wird auch Fernwärme und Strom erzeugen: Erwartet werden Mengen, die dem Jahresbedarf von rund 4.550 Haushalten bei Fernwärme und 4.000 Haushalten bei Strom entsprechen.



Willkommen vor Ort

Blicken Sie hinter die Kulissen der MVA Bielefeld. Terminauskunft und Anmeldung hierzu sind ab Mitte Januar 2024 möglich unter (05 21) 51-43 64 (Ulrike Bollrath). Infos finden Sie dann auch auf
→ www.interargem.de



meinBäderAbo – für mich, für uns, für alle

Das *meinBäderAbo* ist die Flatrate der Bielefelder Bäder für unbegrenztes Wasservergnügen und Saunagenuss in den Bielefelder Hallen- und Freibädern.

Ob allein oder mit Ihrer Familie: Mit der zu Ihnen passenden Abo-Variante können Sie schwimmen und saunieren, sooft Sie mögen. Für eine Person gibt es **meinBäderAbo – für mich**, das die freie Nutzung der Schwimmbäder erlaubt und eine zusätzliche Buchungsoption für die Sauna erlaubt. Für Familien lohnt das neue **meinBäderAbo – für uns**: Es gilt für zwei Erwachsene und bis zu zwei Kinder oder für einen Erwachsenen mit bis zu drei Kindern aus einem Haushalt. Auch hier kann pro Person ein Upgrade für die Saunanutzung dazugebucht werden.

Alle Varianten von *meinBäderAbo* werden als Abo mit einer Mindestvertragslaufzeit von zwölf Monaten abgeschlossen und sind anschließend monatlich kündbar. Einfach online buchen über www.bielefelderbaeder.de/meinbaederabo

Rabatte im Stadtwerke Club
Als Mitglied im Stadtwerke Club gibt es auf alle Varianten von *meinBäderAbo* einen satten Rabatt! Sind Sie Stromkundin oder -kunde der Stadtwerke Bielefeld? Oder haben Sie ein moBiel-Abo oder einen BITel-Vertrag? Dann nutzen Sie den Rabatt-Vorteil des Stadtwerke Clubs für die Buchung Ihres *meinBäderAbos*! Und das Beste: Sobald Sie mit Ihrem *meinBäderAbo* einen zweiten Vertrag bei der Stadtwerke Gruppe haben, können Sie Premium-Mitglied im Stadtwerke Club werden und kommen so in den Genuss von noch mehr exklusiven Aktionsvorteilen!

Ein Beispiel? Für den rabattierten Club-Preis von nur 15 Euro pro Monat erhalten Sie das Einzel-Abo **meinBäderAbo – für mich**. Alle Club-Rabatte finden Sie auf www.stadtwerke-bielefeld.de/club



Dezember-Highlights Ishara Sauna

Mit *meinBäderAbo* den Eintritt sparen!



- Wintergrillen auf der Sauna-Dachterrasse: Sa., 2.12., ab 17:00 Uhr
- Mitternachtssauna Christmas Special: Fr., 15.12., ab 19:00 Uhr
- „Tschüss 2023“: Sa., 30.12., bis 24:00 Uhr



Noch nicht überzeugt?
Dann lassen Sie sich direkt vor Ort gut beraten: am 9. und 10. Dezember im Aktions-Mobil vor dem Ishara. Ausführliche Infos zum *meinBäderAbo* und zum Stadtwerke Club sowie kleine Überraschungen für Groß und Klein warten dort auf Sie.



Winterliches Eisvergnügen

Spaß und gute Laune verspricht auch in dieser Saison die Oetker Eisbahn der Bielefelder Bäder: Sei es mittwochs beim Eisstockschießen, freitagabends bei der Eisdisco oder auch sonst einfach beim Eislaufen auf der 1.800 qm großen überdachten Eislauffläche.

Zu den Laufzeiten ist die Steh-Gastronomie geöffnet. Für Kindergeburtstage kann ein separater Raum gebucht werden. Schlittschuhe zum Verleih und Verkauf bietet der Eissportservice Bielefeld an, und es gibt einen beheizten Ansnallraum mit BITel-Hotspot.



Freitags Eisdisco



Erleben Sie von 19:00 bis 22:00 Uhr heiße Disco-Rhythmen auf dem Eis mit dem Zephyrus Disco-Team:

- 1.12. Best of Eurodance
- 8.12. Der Zug hat keine Bremse – Ballermann-Hits
- 15.12. Old but Gold
- 22.12. Christmas is coming to town
- 26.12. (Dienstag!) X-MAS Winterzauber
- 29.12. Die Hits des Jahres

Eisstockschießen

Auf der 30 Meter langen überdachten Bahn spielen zwei Teams ganz unabhängig vom Wetter mit- und gegeneinander. Buchbar für mittwochs ab 18:00 Uhr! Ihre Wunschtermine und alle Eislaufzeiten gibt es unter: www.bielefelderbaeder.de

Tolle Gewinne für Sie Mitmachen bis zum 31.12.2023

Coupon ausfüllen, ausschneiden und bis zum 31. Dezember 2023 abschicken an: Stadtwerke Bielefeld GmbH · meinReport Schildescher Straße 16 · 33611 Bielefeld

Finden Sie zu den Fotoschnipseln die richtige Seite und kreuzen Sie die richtige Antwort an. Sie können auch im Internet teilnehmen:

www.stadtwerke-bielefeld.de/meinreport

1. Preis

Gutschein über eine **Geldwertkarte** der Bielefelder Bäder im Wert von **100 €**

2. – 4. Preis

je 2 Karten für das Konzert von **Meadows** am 2. März 2024, ermöglicht durch die BITel

5. – 15. Preis

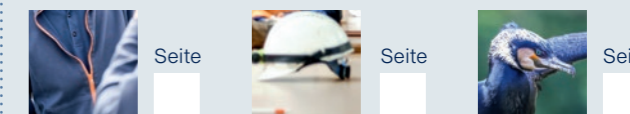
je ein **Tierparkkalender**, herausgegeben von den Stadtwerken Bielefeld

Es besteht kein Anspruch auf Barauszahlung oder Umtausch eines Gewinns. Der Rechtsweg ist ausgeschlossen, Mitarbeiterinnen und Mitarbeiter der Unternehmensgruppe Stadtwerke Bielefeld sowie deren Angehörige können nicht teilnehmen. Informationen zum Umgang mit personenbezogenen Daten finden Sie unter: www.stadtwerke-bielefeld.de/datenschutz.html

Wofür kann das neue meinBäderAbo genutzt werden?

- Skifahren Baden & Saunieren Bergsteigen

Erkennen Sie diese Bildausschnitte?



Name, Vorname

Straße, Hausnummer

PLZ, Ort

Fotos: Michael Adamski; Getty Images/knap; Susanne Freitag; Sebastian Rütke; Andreas Bootz; Sarah Jonek

Kurz berichtet

Neues, Nützliches und Spannendes aus dem lebenswerten Bielefeld.



Tierisch schöner Kalender

Wie sieht ein Kormoran aus, der auf einem Drahtseil balanciert? Wo ist der beste Ausguck für das neugierige Hühnerküken? Wie zeigt sich das Imponiergehabe der Steinböcke mit ihren erstaunlich langen Hörnern? Die Antwort gibt der neue Wandkalender im A3-Format mit beeindruckenden Aufnahmen aus dem Heimat-Tierpark Olderdissen von der Bielefelder Fotografin Sarah Jonek.

Zu kaufen gibt es den Kalender für 11 Euro unter anderem im Kundenzentrum Jahnplatz Nr. 5, im ServiceCenter moBiel und natürlich auch im Tierpark. Zu gewinnen gibt es ihn hier beim Report-Gewinnspiel sowie im Stadtwerke Club-Adventskalender.

Der Olderdissen-Kalender wird von den Stadtwerken Bielefeld herausgegeben. Mit jedem Kauf helfen auch Sie mit, Olderdissen zu erhalten, denn 6 Euro vom Kaufpreis spenden die Stadtwerke Bielefeld an den Tierpark. Im letzten Jahr kamen so 10.194 Euro zusammen. Mehr Infos und weitere Verkaufsstellen finden Sie unter → www.stadtwerke-bielefeld.de



Präsentieren den Tierpark-Kalender (v.l.n.r.): Fotografin Sarah Jonek, Tierparkleiter Dr. Benjamin Ibler, Matthias Seipel (Umweltbetrieb) und Martin Uekmann (Geschäftsführer Stadtwerke Bielefeld).

+++ kurz notiert +++

► Gebäudeenergiegesetz

Das Gebäudeenergiegesetz (GEG) hatte am 1.11.2020 gleich drei Verordnungen bzw. Gesetze abgelöst: die Energieeinsparverordnung (EnEV), das Erneuerbare-Energien-Wärmegesetz (EEWärmeG) und das Energieeinsparungsgesetz (EnEG). Nun wurde dieses Gebäudeenergiegesetz zum 1. Januar 2024 novelliert. Welche neuesten Regelungen das Gebäudeenergiegesetz beinhaltet, haben die Stadtwerke Bielefeld für Sie auf einer Internetseite zusammengefasst. Gut verständlich aufbereitet liefert sie wichtige Informationen für relevante Fragen und stellt auch einen Flyer zum Download bereit.

→ www.stadtwerke-bielefeld.de/gebäudeenergiegesetz

► Mit BITel Musik live erleben

Live-Erlebnisse erster Güte bieten die Bielefelder Songnächte auch im neuen Jahr. Zu gewinnen gibt es hier im Report-Gewinnspiel 3 x 2 Karten für den 2. März 2024 im Kleinen Saal der Rudolf-Oetker-Halle. Freuen Sie sich schon jetzt auf **Meadows**, den authentisch-tiefgründigen Indie-Singer-Songwriter aus Schweden. Und wer nicht aufs Losglück warten möchte: Dank des BITel-Sponsorings gibt es im Vorverkauf Karten auf

→ www.songnaechte.de

► Wiedereröffnung

Heller, moderner und deutlich zeitgemäßer zeigt sich das ServiceCenter moBiel nach dem Umbau. Am Samstag, den 2. Dezember, dürfen sich Kundinnen und Kunden gern davon überzeugen: moBiel lädt zu einer kleinen Wiedereröffnungsfeier ein mit Kleinkünstler und Popcorn-Aktion für einen guten Zweck. Aktuelle Infos und einen fotografischen Einblick in die Umbauphase erhalten Sie im Baustellentagebuch auf

→ www.moBiel.de



Ihr Verein – unsere Spende

Weihnachtszeit ist Spendenzeit! Getreu dem Stadtwerke-Motto „Gemeinsam für ein lebenswertes Bielefeld“ startet am 1. Dezember im Stadtwerke Club eine ganz besondere Spendenaktion: Als Club-Mitglied reservieren Sie für den Verein Ihrer Wahl einen Spendengutschein in Höhe von 10 Euro. Mit jedem Club-Mitglied, das für Ihren Verein stimmt, erhöht sich der Betrag um weitere 10 Euro. Sobald mindestens fünf Spendengutscheine für Ihren Verein gewählt wurden, spenden die Stadtwerke Bielefeld dem Verein mindestens 50 und bis zu 1.000 Euro! Je mehr mitmachen, desto höher wird der Betrag. Motivieren Sie also gern auch Freundinnen und Freunde, Verwandte, Vereinskolleginnen und -kollegen mitzumachen!

Insgesamt stellt die Stadtwerke Bielefeld Gruppe im Zeitraum vom 1. bis zum 26. Dezember 2023 ein Spendenbudget von 10.000 € zur Verfügung. Spenden erhalten können gemeinnützige und unpolitische Vereine, die ihren Sitz bzw. eine Zweigstelle in Bielefeld haben und zum ethisch-moralischen Wertesystem der Stadtwerke Bielefeld passen. Infos und Spendengutscheine gibt es unter → www.stadtwerke-bielefeld.de/club

BAFA-geförderte Energieberatung

Für die energieeffiziente Sanierung von Ein- und Zweifamilienhäusern bieten die Stadtwerke Bielefeld jetzt eine vom Bundesamt für Wirtschaft und Ausfuhrkontrolle (BAFA) geförderte Energieberatung an: *meine*Sanierungsberatung gibt einen detaillierten Überblick, welche Sanierungsmaßnahmen sinnvoll sind und wann diese am besten umgesetzt werden. In einem individuellen Sanierungsfahrplan (iSFP) wird hierbei Schritt für Schritt das Vorgehen bei der Sanierung erklärt und so die Umsetzung maßgeblich erleichtert. Alle Infos zu den Kosten und Förderungsmöglichkeiten unter

→ www.stadtwerke-bielefeld.de/meinesanierungsberatung



Gut zu wissen

Der Stadtwerke-Internetblog #gutzuwissen informiert zu Wissenswerten rund um aktuelle Umwelt- und Energie-spar-Themen, Innovation und Klimaschutz. Redakteurin und Buchautorin Rebecca Schirge durchleuchtet diese verständlich und ausführlich. So wird zum Beispiel hinter die Kulissen des Netzausbaus geblickt und erläutert, wie eine gezielte Stärkung der Stromnetz-Infrastruktur die Energiewende fördert. Alle Blog-Beiträge finden Sie unter → www.stadtwerke-bielefeld.de/gutzuwissen

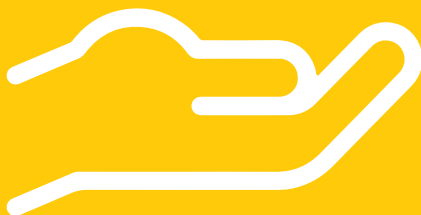
Einfacher Lastentransport



Schwere Lasten, sperrige Lasten, wichtige Lasten: Bisher war es eher nervig, diese ohne Auto quer durch Bielefeld zu bewegen. Jetzt geht das mit den elektrischen Lastenrädern von moBiel ebenso unkompliziert wie günstig! 21 eCargo-Bikes aus der meinSiggli-Familie stehen an 18 zentralen Stationen in den Bielefelder Stadtteilen bereit! Ob in Jöllenbeck, Schildesche, Sieker, Brackwede, Senne oder in der Innenstadt: Mit dem Elektro-Lastenrad können einfach und klimafreundlich auch größere Lasten transportiert werden. Und der Clou: Die Lastenräder dürfen an einer Station ausgeliehen und an einer anderen zurückgegeben werden. Das spart Zeit und unnötiges Hin- und Herfahren. Wo genau die Stationen liegen, was die Ausleihe kostet und wie das per App funktioniert, finden Sie unter → www.moBiel.de/siggli

Fotos: Sarah Jonek; Yvonne Liebold; Getty Images/skynesher; Illustration: Getty Images/filo

Du bist großherzig!



Dein Verein –
unsere Spende!

10.000 € im Spendentopf
vom Stadtwerke Club.



Und wir helfen dir, noch mehr Freude zu verbreiten.

Impressum & Kontakt

meinReport Das Magazin für ein lebenswertes Bielefeld erscheint zweimal pro Jahr und wird an alle Haushalte in Bielefeld verteilt (ausgenommen Briefkästen mit Aufkleber „Keine Werbung!“).

meinReport-Ausgaben zum Herunterladen:

www.stadtwerke-bielefeld.de/meinreport

Herausgeber Stadtwerke Bielefeld GmbH, Christina Augel (verantwort. Redakteurin), Marcus Lufen (verantwort. im Sinne des Presserechts), Schildescher Straße 16, 33611 Bielefeld, Telefon (05 21) 51-78 13, christina.augel@stadtwerke-bielefeld.de, stadtwerke-bielefeld.de

Titelfoto Sebastian Ruthe

Realisation und Gestaltung TERRITORY GmbH

Druck Bonifatius GmbH, Karl-Schurz-Straße 26, 33100 Paderborn



Kundenservice der Stadtwerke Bielefeld

Jahnplatz Nr. 5: Mo. – Fr. 9 – 18, Sa. 10 – 16 Uhr,
Tel.: (05 21) 51-15 55

Info-Hotlines: Mo. – Fr. 7:30 – 19, Sa. 9 – 16 Uhr,
Stadtwerke Bielefeld: (05 21) 51-43 91,

BITel: (05 21) 51-51 55, Bielefelder Bäder: (05 21) 51-14 00

24-Stunden-Telefonservices:

moBiel (05 21) 51-45 45

Störung BITel (05 21) 3 29 31 11

Störung Gas/Wasser: 0800-3030802-1

Störung Strom/Straßenbeleuchtung: 0800-3030802-2

Störung Fernwärme: 0800-3030802-3

